

# Canal equipado slim

Canales equipados

Código: 3025 801



## CARACTERÍSTICAS

FREGADEROS DE ESPESOR

Acero 1 mm de espesor. Un espesor importante que garantiza máxima robustez para los fregaderos que no conocen las señales del envejecimiento.

## DETALLES

Borde Instalación	Enrasado   FTS
Material	Acero inoxidable AISI 304
Acabado	Foster cepillado
Texture	Cepillado en la línea
Base	90 cm
Dimensiones externas	870 x 110 mm
Dimensiones internas	830 x 90 mm

Anchura	87 cm
---------	-------

Longitud	3 unidad - Standard
----------	---------------------

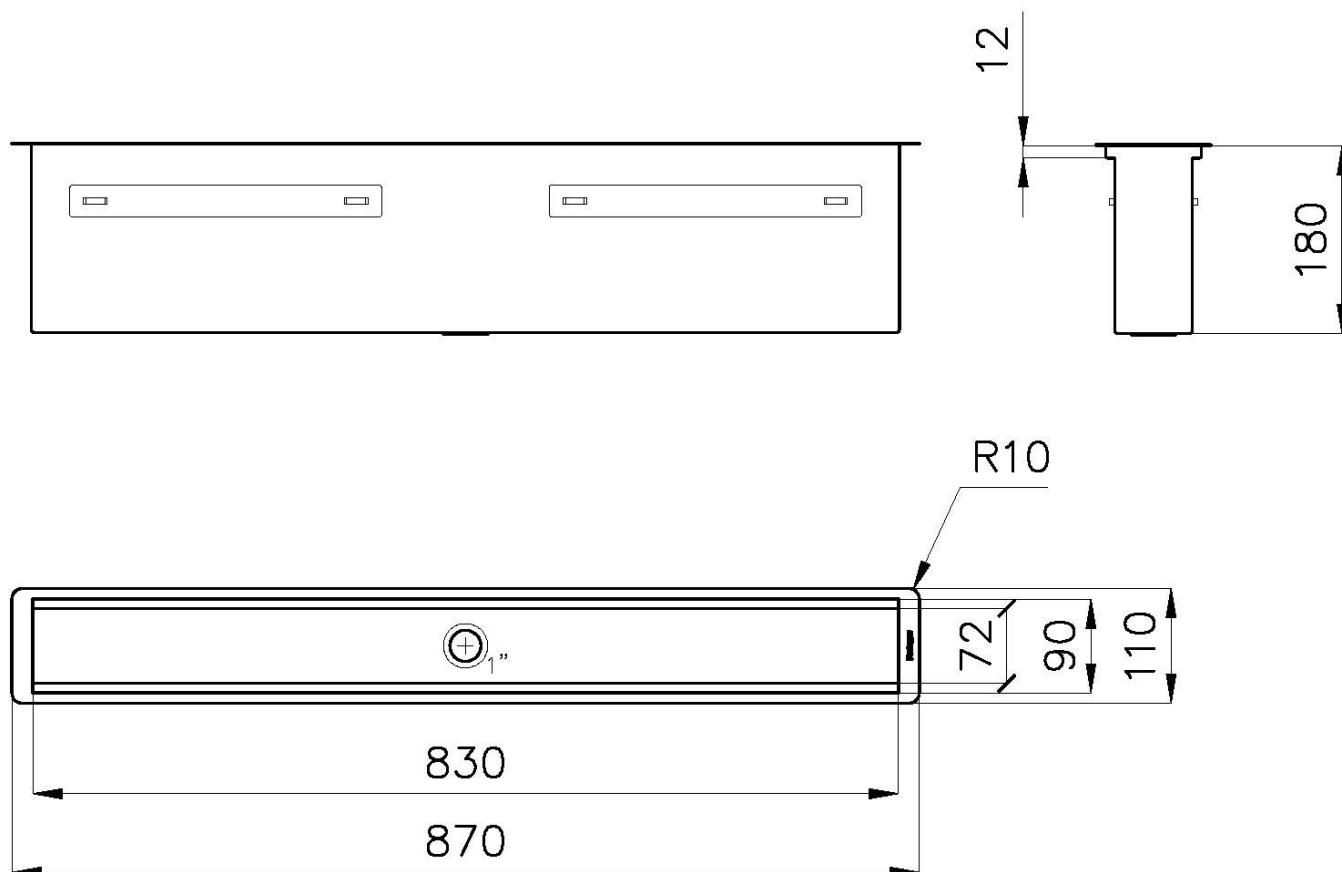
Hueco de encastre	Ver hoja de datos técnicos
-------------------	----------------------------

Dotaciones estándar	Soportes de fijación, desagüe, rebosadero y sifón, Caja de embalaje
---------------------	---

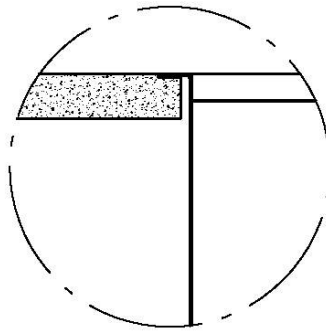
Desagüe	Desagüe 1¼"
---------	-------------

Clave de lectura para los accesorios.	Las longitudes de los canales y accesorios se indican en "unidades", para la composición la suma de las "unidades" de los accesorios debe corresponder a la longitud en "unidades" del canal.
---------------------------------------	---

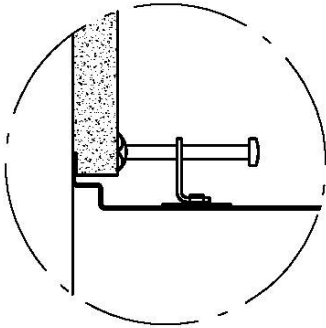
## DIBUJOS TÉCNICOS



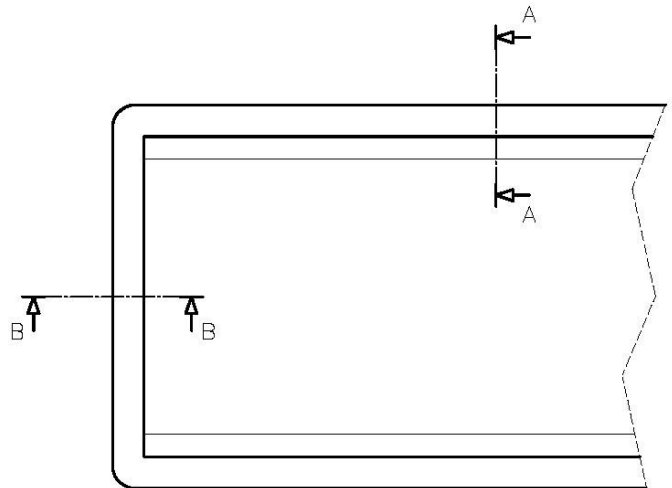
## Filotop/Flush-mount



B-B:  
Dettaglio installazione  
Installation detail



A-A:  
Dettaglio installazione e sistema di fissaggio  
Installation detail and fixing system



Dimensioni per foratura top  
Cut out size



## GALERÍA



## ACCESORIOS OPCIONALES



**Bandeja perforada inox**  
8151 004



**Kit "I"**  
8100 707



**Kit "L"**  
8100 708



**Kit "M"**  
8100 709